



АДМИНИСТРАЦИЯ ГОРОДА ПЕРМИ  
ДЕПАРТАМЕНТ ЗЕМЕЛЬНЫХ ОТНОШЕНИЙ

Сибирская ул., д. 15, Пермь, 614000, тел. (342) 212-46-78, факс 212-41-51  
e-mail: dzo@gorodperm.ru, http://www.gorodperm.ru

**РАЗРЕШЕНИЕ**  
**на размещение объекта**  
№ 21-01-44-1131 от 01 АРГ 2022

Департамент земельных отношений Администрации города Перми в соответствии с пунктом 3 ст. 39.36 Земельного кодекса Российской Федерации, Положением о порядке и условиях размещения объектов на землях или земельных участках, находящихся в государственной или муниципальной собственности, на территории Пермского края без предоставления земельных участков и установления сервитутов, публичного сервитута, утвержденным Постановлением Правительства Пермского края от 22 июля 2015 г. № 478-п, заявлением от 21 июля 2022 г. № 21-01-07П-7938

**разрешает** Александяну Ванику

**размещение объекта:** элементы благоустройства территории, в том числе малые архитектурные формы, за исключением некапитальных нестационарных строений и сооружений, рекламных конструкций, применяемых как составные части благоустройства территории

**местоположение:** Пермский край, г. Пермь, Орджоникидзевскому район, ул. Дачная

разрешение выдано на срок: 1 (один) год

**Дополнительные условия размещения:**

Территория, согласно схеме, расположена в зонах ограничений: водоохранная зона, прибрежная защитная полоса, береговая полоса Камского водохранилища

Александяну В.М:

1. Соблюдать Правила береговой полосы, водоохранной зоны и прибрежной защитной полосы, установленные статьями 6, 65 Водного кодекса Российской Федерации;

2. Соблюдать Правила благоустройства территории города Перми, утвержденные решением Пермской городской Думы от 15 декабря 2020 г № 277.

**Приложение:** схема предполагаемых к использованию земель или части земельного участка (на 1 л. в 1 экз.)

Начальник департамента земельных  
отношений администрации города Перми



Т.М. Мехоношина

# Схема предполагаемых к использованию земель или части земельного участка

**Объект:** Элементы благоустройства территории, в том числе малые архитектурные формы, за исключением некапитальных нестационарных строений и сооружений, рекламных конструкций, применяемых как составные части благоустройства территории

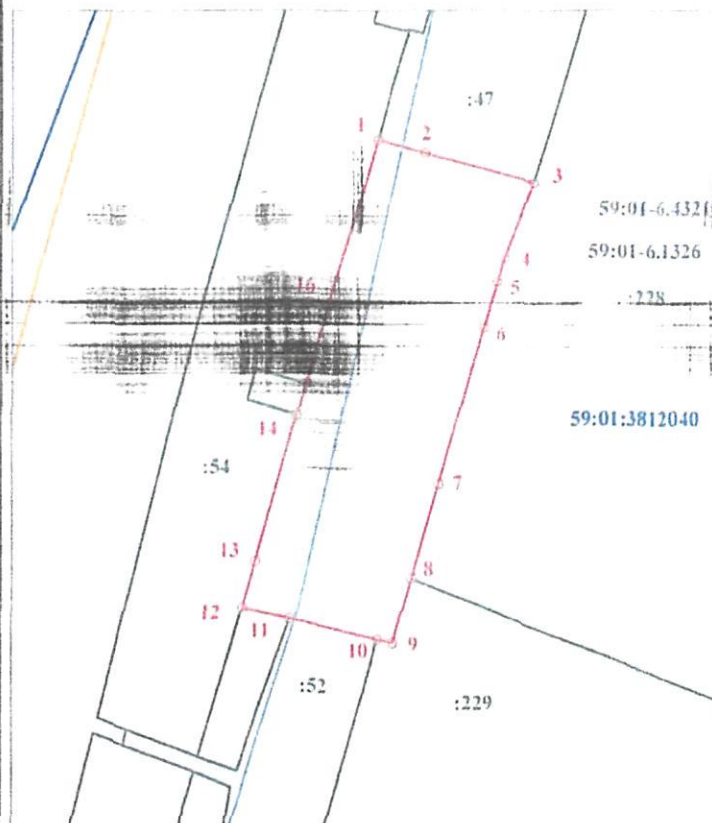
**Местоположение:** Пермский край, г. Пермь, Орджоникидзевский район, ул. Дачная

**Площадь земель или части земельного участка:** 1471 кв.м

**Категория земель:** Земли населенных пунктов

**Вид разрешенного использования:** -

Каталог координат поворотных точек части земельного участка  
Система координат МСК-59



Масштаб 1:1000

Обозначение характерной точки	Координаты, м	
	X	Y
1	531360,85	2239557,80
2	531359,02	2239564,54
3	531354,99	2239579,95
4	531344,62	2239575,85
5	531341,35	2239574,83
6	531341,12	2239572,89
7	531313,52	2239566,58
8	531300,65	2239562,77
9	531291,74	2239560,13
10	531292,26	2239557,86
11	531295,10	2239545,57
12	531296,60	2239538,66
13	531303,02	2239540,60
14	531323,02	2239546,41
15	531327,35	2239547,65
16	531338,37	2239550,83
1	531360,85	2239557,80

## Условные обозначения:

- Граница земельного участка предполагаемая к использованию
- Граница земельного участка, сведения о котором содержатся в ЕГРН
- Граница кадастрового квартала
- :114 Обозначение земельных участков, сведения о которых содержатся в ЕГРН
- Граница водоохранной зоны Камского водохранилища совмещенная с прибрежной защитной полосой

## Описание границ смежных землепользователей:

- |                         |   |
|-------------------------|---|
| от 1 точки до 3 точки   | земельный участок с кадастровым номером 59:01:3812040:47  |
| от 3 точки до 8 точки   | земельный участок с кадастровым номером 59:01:3812040:228   |
| от 8 точки до 10 точки  | земельный участок с кадастровым номером 59:01:3812040:229   |
| от 10 точки до 11 точки | земельный участок с кадастровым номером 59:01:3812040:52  |
| от 11 точки до 12 точки | земли, находящиеся в государственной или муниципальной собственности, свободные от прав третьих лиц |
| от 12 точки до 14 точки | земельный участок с кадастровым номером 59:01:3812040:54  |
| от 14 точки до 15 точки | земли, находящиеся в государственной или муниципальной собственности, свободные от прав третьих лиц |
| от 15 точки до 1 точки  | земельный участок с кадастровым номером 59:01:3812040:54  |

Заявитель:

*Березинская С.С.*  
по доверенности

Верно